



NACELEXPERT
partenaire d'élévation

NACELLE ARTICULEE TRACTABLE 17M

170

L'impressionnante enveloppe de travail de la NIFTYLIFT 170 avec un déport de 8.70m en fait une machine idéale pour accéder à de multiples applications.



- Profil octogonal du bras.
- Stabilisateurs hydrauliques entièrement proportionnels.
- Fonctionnement sur secteur (230v), batteries ou moteur thermique.
- Disponible en bi-énergie ou bi-tension.
- Moteur essence ou diesel.
- L'option translation assistée permet le déplacement de la nacelle à l'aide de 2 moteurs hydrauliques.
- Equipée d'un télescope pour faciliter l'approche.

IMPORTATEUR ET DISTRIBUTEUR EXCLUSIF

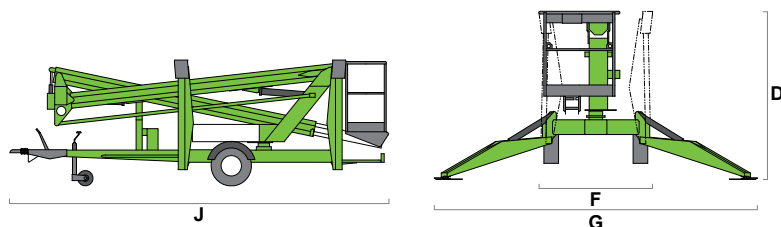
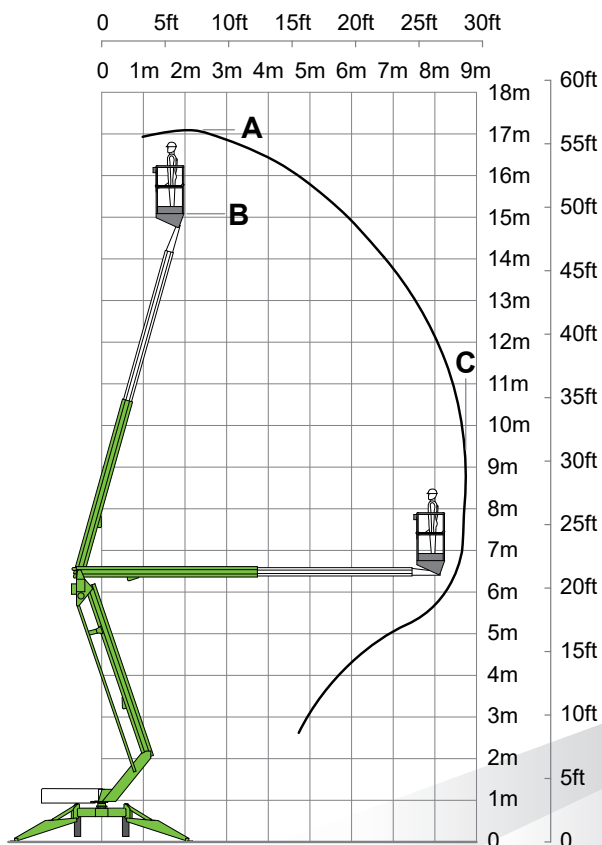
MODELE	170
A Hauteur maximum de travail	17m
B Hauteur maximum du plancher	15m
C Déport	8,70m
Hauteur d'articulation	6,20m
D Hauteur hors-tout	2,26m
F Largeur hors-tout	1,74m
J Longueur hors-tout	6,20m
Largeur du panier	0,65m
Longueur du panier	1,10m
Surface de stabilisation	19,34m ²
G Largeur stabilisée	4,40m
PRODUCTIVITE	
Dévers maximum autorisé	14% soit 8°
Capacité de charge maximale	200kg
Rotation tourelle	355° non continue
Type de pneumatique	Routier
Taille des pneumatiques	205 R14C 8PR
Pression pneus	4,5 Bars
Poinçonnement au sol	1,20kN/m ²
Répartition au sol	257kN/m ²
ALIMENTATION	
Moteur électrique	2,2Kw 24V
Batteries	(4x) 240Ah 6V FLA
Moteur thermique - Essence	Honda GX200
POIDS EN ORDRE DE MARCHE	
Poids (A confirmer selon modèle)	2160 Kg

CARACTERISTIQUES STANDARDS

- Commandes proportionnelles
- Klaxon / Alarme
- Capteur de dévers
- Capteur de surcharge
- Capteurs de pression sur les stabilisateurs
- Bras télescopique
- Descente de secours manuelle
- Frein à inertie
- Rampe d'éclairage

OPTIONS

- Prise 220V + différentiel dans le panier
- Horamètre
- Roue jockey renforcée
- Plaques de calage
- Translation assistée



Les plateformes élévatrices NIFTYLIFT sont conformes aux normes EN280 en vigueur et directives machines applicables. Les caractéristiques peuvent être modifiées sans préavis. Données non contractuelles fournies à titre indicatif. Les photos et les diagrammes sont à but promotionnel. Version 2024 v1